



Escuela Rural
Los Angeles
ANTONIETA RUIZ BUSTOS

LOS ANGELES-QUERQUI



O J E A L F i L I T

























J E A L F i L



PODIO
DE
DISCURSO





TRUE SOUL

ETERNITY *



O J E A L F i L T R

OFFICIAL
& HEARTS
ASSOCIATION





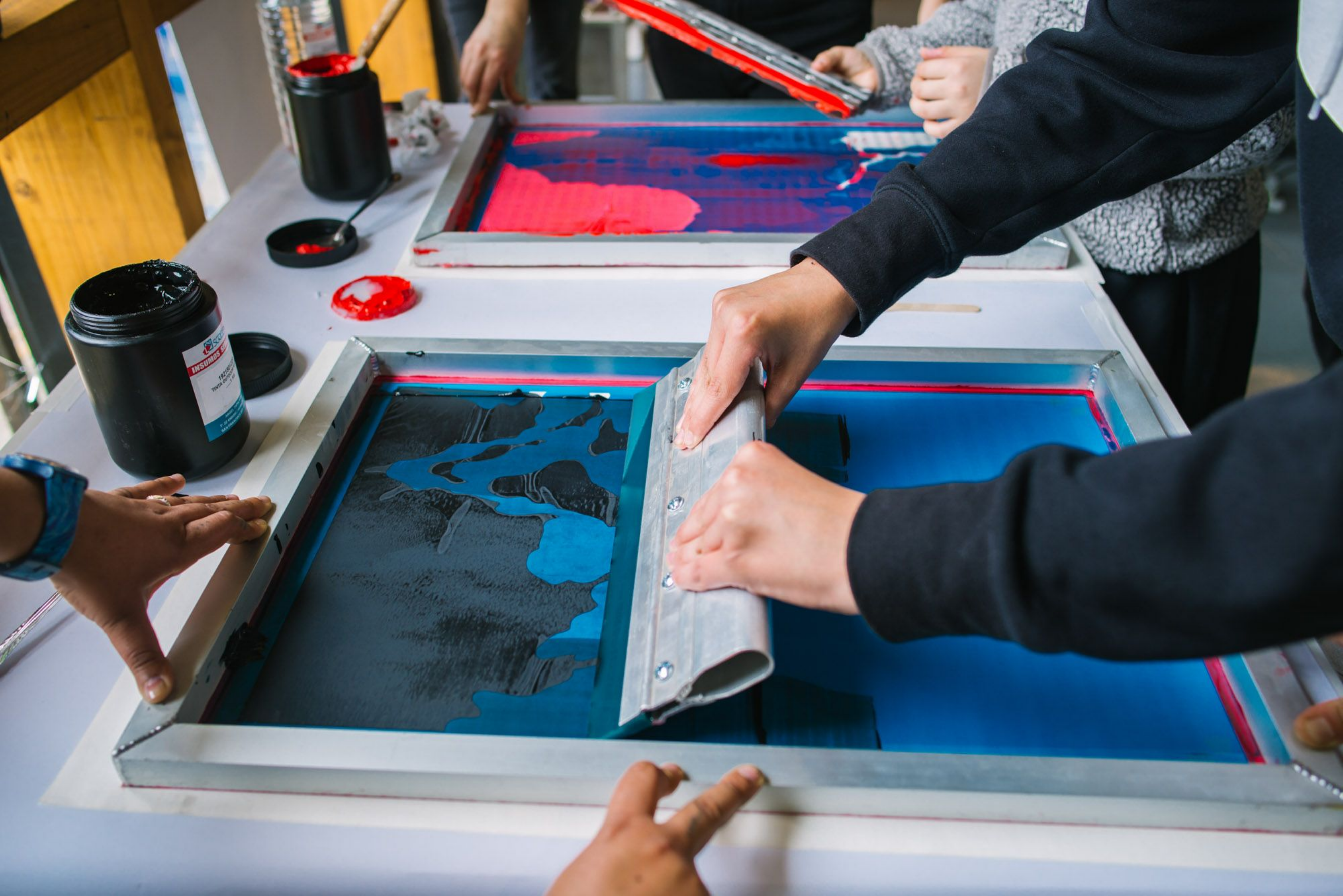
DE



E A L F L T



PODIO
DE
DISCURSO









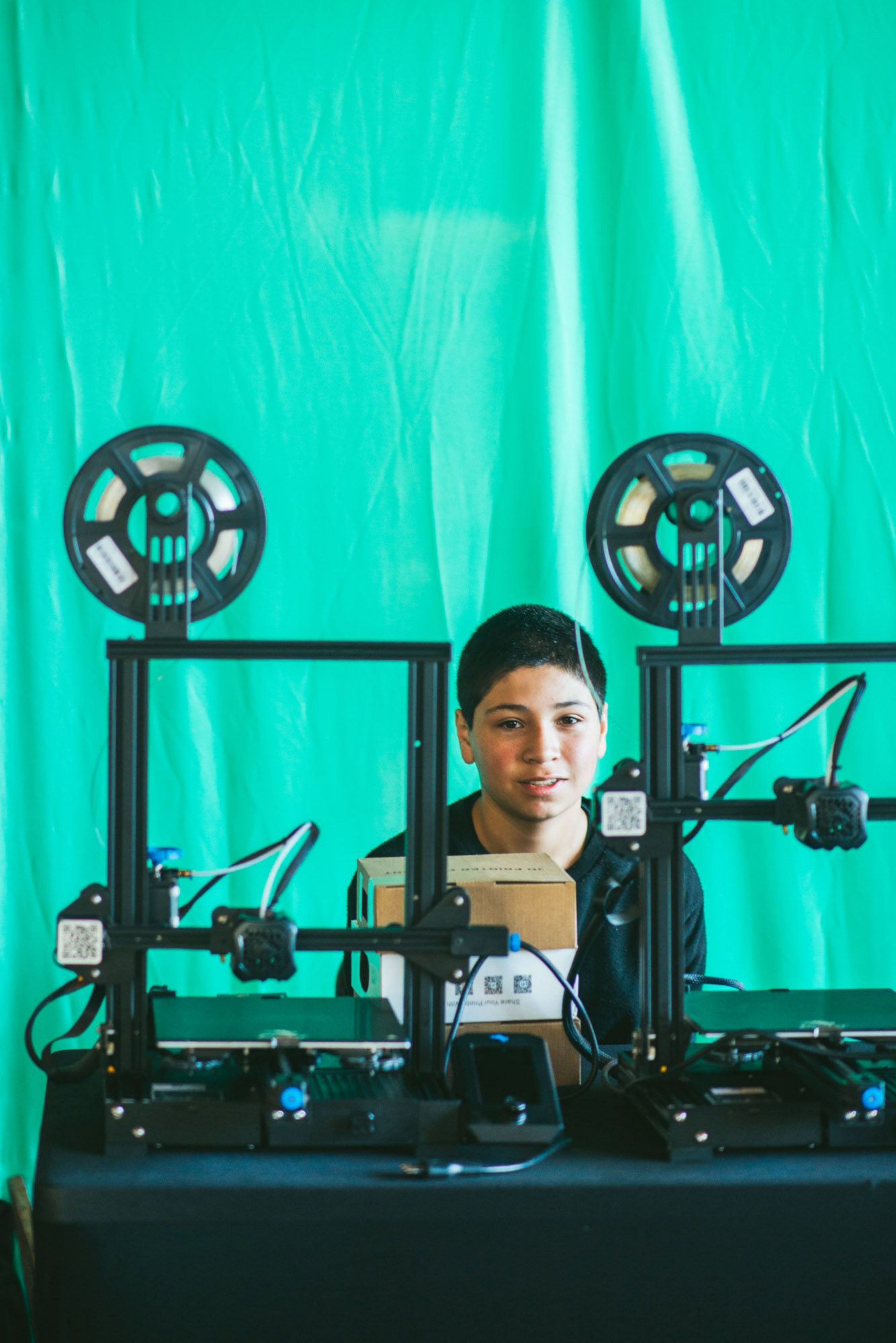


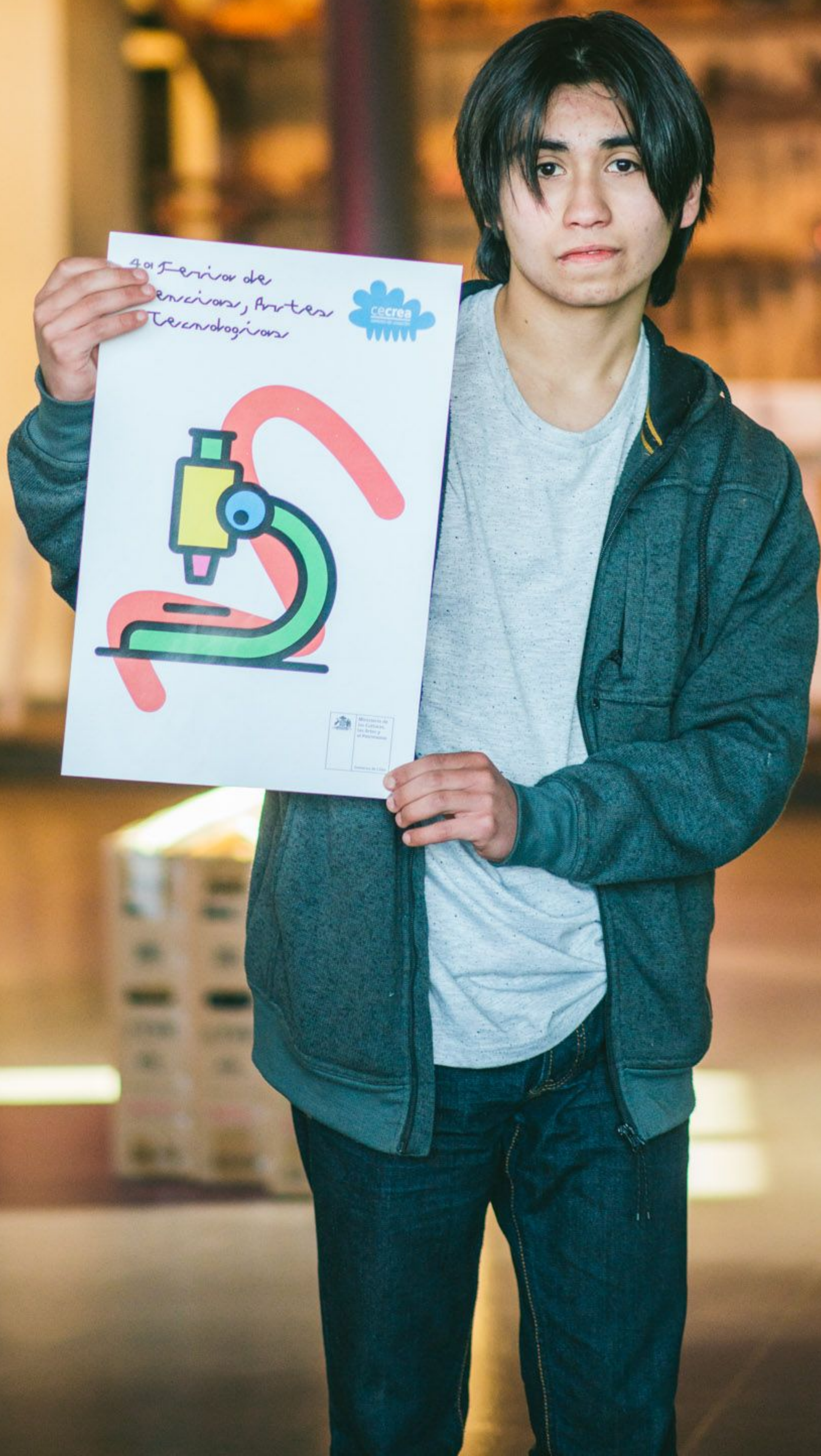


































QUEBRANTAHUESOS









Tecnológico de
Plantemos el f



Audiovisual
nerante







O J E A L F i L T E R





O J E A L F i



Podio
DE
Discurso

OFICINA
♥
SAÚDE

Escola Parol
Los Angeles

BOSQU
Del ojo a la luz

El proyecto se basa, en co
is en el territorio de la re
el Parque Nacional Bosqu
musgos y líquenes que hab
ona costera de La Serena,
e indagación sobre las int
xión con el cambio climát
asez hídrica y el avance

llevó a cabo con la realiz
ste de convergencias: Cier

**CA
BROSA**

**ES
RA &
CIÓN**

cecr









BOSQUES

Del ojo a la lupa

La propuesta del proyecto se basa, en conocer la flora a diferentes escalas, presentes en el territorio de la región de Valpo, desde los grandes árboles del Parque Nacional Bosque Alerce, hasta los pequeños musgos y líquenes que habitan en la zona de Teatinos en la zona costera de La Serena, a través de la observación, reconocimiento e indagación sobre las interacciones biológicas entre especies y la conexión con el cambio climático, motivado por la escasez hídrica y el avance de la desertificación.

El proyecto se llevó a cabo con talleres en laboratorios creativos vinculante de convergencia entre Ciencia, Tecnología y Artes.

BOTÁNICA ASOMBROSA



LÍQUENES CÁMARA & ACCIÓN

PODIO

DE

DISCURSO



L

T

A

B

O





Tuberías y pompales en Chile.

Mapas de Agua

¿Dónde se va el agua en Chile?

Chile no tiene nieve ni glaciares, su única fuente de agua dulce proviene de las precipitaciones. Las tuberías almacenan esta agua lluvia y recargan los acuíferos liberándola lentamente para disponer de esta agua es muy importante mantener las tuberías, los bosques y los suelos.

¿Qué son los pompales?

Los pompales son humedales de origen reciente, formados luego de la quema o tala rasa de bosques. Son áreas muy húmedas, dominadas por el musgo sphagnum o pompón, que tiene la capacidad de retener 20 veces su peso en agua.

¿Por qué están en peligro?

Hay tuberías en Chile que son usadas para sacar musgo pompón y destruir, talar las áreas y de ellas en recuperación.





O J E A L F I L T E R







160

USREP

EQUITY

TIGNES





¿Qué son los pomponales?

Las pomponales son humedales de origen natural, formados luego de la acción o del paso de las aguas de los ríos y lagunas. Son áreas muy húmedas, saturadas por el musgo Sphagnum o Sphagnum, que tiene la capacidad de retener el agua en su punto en agua.

¿Dónde se va el agua Chiloe?

Chiloe no tiene nieve ni su única fuente de agua proviene de las precipitaciones. Las turberas almacenan agua lluvia y recargan acuíferos liberando agua. Para disponer de esta agua es muy importante mantener las turberas, los bosques y los humedales. servicio de información...

Mapas de Agua

Turberas

Turberas

Turberas













